

# Wandern auf Madeira

Die schönsten Wanderrouten der Blumeninsel

Kleingruppen-  
Wanderreise  
mit max. 20 Personen



© Serenity & Nature.com



Reisepreis: ab 1.999,- €

pro Person im DZ

Reisetermin: 19.11. – 26.11.2024 (Di. – Di.)



Diese spannende Wanderreise führt Sie auf die Blumeninsel Madeira im Atlantik. Erleben Sie die landschaftliche Vielfalt dieser Insel zu Fuß - entlang der grünen Levadas, auf Pfaden an der beeindruckenden Steilküste im Norden oder auf dem höchsten Gipfel der Insel - dem Pico Ruivo. Genießen Sie warme Abende im November auf der Hotel-Terrasse und den Ausblick auf das Meer oder die Lichter Funchals. Für Wanderer und Naturliebhaber ein wahrer Traum.

## Reiseverlauf

### 1. Tag, Dienstag, 19.11.2024

#### Flug nach Funchal

Am Morgen startet Ihre Reise am Flughafen Berlin in Richtung Madeira und Ankunft in Funchal gegen Mittag. Unsere deutschsprachige Reisebegleitung nimmt Sie am Flughafen auf der Blumeninsel in Empfang und sorgt dafür, dass Ihre Ankunft und der Transfer zum Hotel reibungslos verläuft. Während Ihres gesamten Aufenthalts steht Ihnen die Reisebegleitung stets mit Rat und Tag zur Seite. Nach dem Check-In und dem Bezug der Zimmer steht Ihnen der Rest des Tages zur freien Verfügung. Nutzen Sie diese doch für einen ersten Erkundungsspaziergang. Am Abend erwartet Sie ein gemeinsames Abendessen im Hotel.

### 2. Tag, Mittwoch, 20.11.2024

#### Levada do Furado - von Ribeiro Frio nach Portela

Nach einem ausgiebigen Frühstück führt Sie die erste Ausflug der Reise ins Inselinnere zu einer Wanderung entlang der Levadas. Sie fahren nach Ribeiro Frio (port. kalter Fluss) auf 860 Metern Höhe gelegen. Die Wanderung startet am Wegweiser "PRIO Portela". Nach wenigen Metern erreichen Sie die Levada do Furado. Dieser folgen Sie entspannt die nächsten Stunden entlang der üppigen Vegetation und von Moosen und Farnen überwucherten Sickerwänden. Nach 30-45 Minuten öffnet sich der Wald und gibt die Sicht auf die Gipfel Madeiras frei - sofern sich diese nicht in den Wolken verstecken. Am Forsthaus Lamaceiros und dem Rastplatz legen Sie eine größere Pause ein. Danach geht es nur noch abwärts bis zum kleinen Ort Portela, an dem Sie der Bus erwartet und zurück ins Hotel bringt. Dort lassen Sie den Abend beim gemeinsamen Abendessen ausklingen.

**Gehzeit: 4 - 4,5 Stunden / Strecke 11 km / 260 Höhenmeter**

### 3. Tag, Donnerstag, 21.11.2024

#### Pico Ruivo

Nach dem Frühstück steht heute der höchste Punkt Madeiras auf dem Programm - der Pico Ruivo (1862 m). Sie fahren über Santana im Norden der Insel zum Parkplatz Achada do Teixeira. Dort starten Sie auf ca. 1592 Metern auf einem gut ausgebauten breiten Weg zur Hütte Casa de Abrigo. Vor den letzten steileren 90 Höhenmetern zum Gipfel legen Sie hier eine kurze Pause ein. Nach ausgiebiger

Gipfelrast geht es zurück zur Hütte und von dort auf den gleichen Weg zum Parkplatz. Hier erwartet Sie wieder der Transferbus, der Sie zurück zum Hotel bringt. Am Abend erwartet Sie das Abendessen im Hotelrestaurant.

**Gehzeit: 2,5 - 3 Stunden / Strecke 6 km / 270 Höhenmeter**

### 4. Tag, Freitag, 22.11.2024

#### Küstenwanderung von Machico nach Porto da Cruz

Frühstück im Hotel. Anschließend brechen Sie mit Ihrem Wanderführer zur Wanderung auf einem historischen Küstensteig von Machico nach Porto da Cruz auf. Nach kurzer Anfahrt zum Ausgangspunkt der Wanderung folgen Sie der Levada do Canical und wandern im Tal Ribeira Seca bergauf zum höchsten Punkt der Wanderung - dem Sattel der Boca do Risco - auf 360 Metern. Bald erreichen Sie den spektakulären Teil des Weges, der hier direkt in die Felswand gelegt wurde und beeindruckende Aus- und Tiefblicke frei gibt. Abwärts wandern Sie nun zum Ort Lerano und von hier weiter auf einem Betonweg steil bergab und zuletzt am rauen Strand entlang nach Porto da Cruz. Dort haben wir die Gelegenheit in einem Restaurant direkt am Meer einzukehren (nicht im Preis enthalten). Nach etwas Zeit zur freien Verfügung bringt Sie der Bus zurück zu Ihrem Hotel in Funchal, wo Sie später im Hotelrestaurant wieder gemeinsam essen.

**Gehzeit: 5 - 6 Stunden / Strecke: 12 km / 200/350 Höhenmeter im Auf- / Abstieg**

### 5. Tag, Samstag, 23.11.2024

#### Tag zur freien Verfügung

Nach dem Frühstück steht der heutige Tag für eigene Erkundungen zur freien Verfügung. Entspannen und erholen Sie sich zum Beispiel im Hotel oder nutzen die freie Zeit für einen Ausflug auf eigene Faust in Funchal. Sie können zum Beispiel die Kathedrale Sé Catedral do Funchal besichtigen, auf der Avenida Arriaga flanieren oder das Museum CR/ (Cristiano Ronaldo) besuchen. Eine weitere Möglichkeit ist es mit der Seilbahn nach Monte zu fahren. Am Abend nehmen Sie wie gewohnt das Abendessen im Hotelrestaurant ein.

### 6. Tag, Sonntag, 24.11.2024

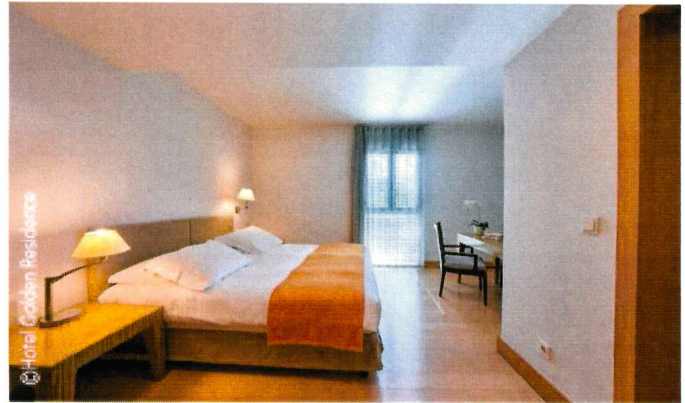
#### Caldeiro Verde - Levada-Wanderung in den grünen Kessel

Nach dem Frühstück im Hotel brechen Sie zusammen mit Ihrem Wanderführer zur heutigen Wanderung auf. Die heutige Tour führt Sie durch das UNESCO-Weltkulturerbe in die Caldeiro Verde. Wie bereits zuvor fahren Sie gemeinsam in den Norden der Insel nach Santana und starten die Wanderung in Pico das Pedras. Von Pico das Pedras, welches für seine kleinen Santana-Häuschen bekannt ist, wandern Sie nach Queimadas und legen dort an einer strohgedeckten Cafeteria eine kleine Pause ein. Zunächst gehen Sie auf einem breiten, später dann schmaler werdenden Weg entlang der Levada do Caleirao Verde. Durch üppiges Grün führt Sie die Levada in die beeindruckende Schlucht Ribeira Grande. Nach dem letzten



## Unterbringung

Hotel Golden Residence \*\*\*\*/Funchal



Tunnel erreichen Sie den Höhepunkt der Wanderung – den grünen Kessel mit senkrecht aufstrebenden Wänden und dem 50 Meter hohen Wasserfall. Nach einer ausgiebigen Pause wandern Sie den Weg zurück zum Parkplatz. Hier wird wieder gemeinsam zu Abend gegessen.

**Gezeit: 5-6 Stunden / Strecke: 17,5 km / 60 Höhenmeter im Auf- / Abstieg**

**7. Tag, Montag, 25.11.2024**

### Halbinsel Sao Laurenco

Die letzte Wanderung der Reise führt Sie nach dem Frühstück in den äußersten Osten der Insel auf die Halbinsel Sao Laurenco. Sie starten die Wanderung mit Ihrem Wanderführer bei Baia d'Ábra. Hier beginnen Sie auf einem breiten Weg in eine ganz anders anmutende Landschaft. Felsig, karg und fast schon wüstenartig. Entlang des Weges tun sich immer wieder grandiose Blicke auf die Steilküste auf. Weiter geht es zu Ihrem heutigen Ziel – der Morro do Furado. Ein kurzer, steiler Anstieg führt auf den 160 Meter hohen Gipfel. Von dort bietet sich ein spektakulärer Ausblick über die Küste und zum Leuchtturm auf Ilheu do Farol. Der kurze Abstieg führt Sie zurück zur bewirteten Casa do Sardinha. Hier legen Sie eine ausgiebige Pause ein (Imbiss nicht im Preis enthalten), bevor Sie sich auf den Rückweg machen, um nochmal die Landschaft zu genießen. Zurück am Ausgangspunkt bringt Sie der Bustransfer zurück zum Hotel, wo Sie am Abend im Hotelrestaurant das Abendessen erwartet und Sie die Eindrücke der letzten Tage noch einmal Revue passieren lassen können.

**Gezeit: 3,5 - Stunden / Strecke: 450/450 Höhenmeter im Auf- / Abstieg, Strecke 8 km**

**8. Tag, Dienstag, 26.11.2024**

### Heimreise

Sie genießen noch einmal ausgiebig das Frühstück im Hotel und haben noch etwas Zeit zur freien Verfügung, bevor Sie von der Blumeninsel Abschied nehmen. Der Bustransfer bringt Sie zum Flughafen von Funchal. Hier verabschieden Sie sich von Ihrer Reisebegleitung und treten Ihren Rückflug selbstständig an. Ankunft in Deutschland am späten Abend.

*Programmänderungen aus witterungsbedingten und organisatorischen Gründen vorbehalten!*

### Flug

Die Flüge von Berlin über Frankfurt nach Funchal und zurück erfolgen mit der Lufthansa. Die Beförderung erfolgt in der Economy-Klasse.

Voraussichtliche Flugzeiten:

19.11.2024	ab Berlin	07.40	an Frankfurt	08.55	LH 063
19.11.2024	ab Frankfurt	10.20	an Funchal	13.35	LH4410
26.11.2024	ab Funchal	14.30	an Frankfurt	19.35	LH4411
26.11.2024	ab Frankfurt	21.15	an Berlin	22.25	LH 202

*Änderungen der Flugzeiten sind möglich und vorbehalten!*  
(bei Flugzeitenänderungen entfällt u.U. das Programm am ersten und/oder letzten Tag oder muss geändert werden!)

Das moderne Hotel **Golden Residence** liegt in der Nähe des "Praia Famosa", des längsten Strandes der Insel und bietet einen überwältigenden Blick aufs offene Meer sowie zum imposanten Felsmassiv des Cabo Girao. Das Haus verfügt über 172 Zimmer, einen Innen- sowie einen Außenpool. Die Zimmer sind eingerichtet mit Sitzmöglichkeit, Klimaanlage, Minibar, Safe, TV, Telefon und bieten kostenloses WiFi. Badezimmer haben Haartrockner und Kosmetik- spiegel. Nähere Informationen finden Sie auch unter: [www.goldenresidencehotel.com.pt](http://www.goldenresidencehotel.com.pt) Unterbringung im genannten Hotel oder gleichwertig – Änderungen vorbehalten!

### Eingeschlossene Leistungen

- Flug mit Lufthansa ab/bis Berlin über Frankfurt nach Funchal und zurück
- Steuern, Gebühren und Kerosinzuschlag\*
- 7 x Ü/F im 4-Sterne Hotel Golden Residence in Funchal
- 7 x Abendessen im Hotel inkl. ½ Flasche Wein, Wasser und Kaffee
- Umfangreiches Wanderprogramm:
  - Levada do Furado - von Ribeiro Frio nach Portela
  - Pico Ruivo
  - Küstenwanderung von Machico nach Porto da Cruz
  - Caldeiro Verde - Levada-Wanderung in den grünen Kessel
  - Halbinsel Sao Laurenco
- Alle Wanderungen inklusive lizenziertem Wander- / Bergführer
- Transfers zu den Wanderungen in landestypischen, klimatisierten Reisebussen
- M-TOURS Reisebegleitung
- Reiseliteratur

### Preise pro Person

Doppelzimmer	1.999,- €
Einzelzimmer	2.429,- €

### Nicht im Reisepreis enthalten

- Bettensteuer/Kurtaxe (siehe Hinweis Bettensteuer)
- Trinkgelder und sonstige persönliche Ausgaben
- Persönliche Reiseversicherungen

*\* Flugsicherheitsgebühren, Steuern und Kerosinzuschlag entsprechen dem Stand vom März 2024. Wir behalten uns vor, evtl. Erhöhungen bis zum Reiseantritt im Rahmen der gesetzlichen Richtlinien in Rechnung zu stellen.*

## **Allgemeine Hinweise**

### **Hinweis Bettensteuer**

Immer mehr Städte in Europa führen eine sogenannte Bettensteuer oder eine City Tax ein. Falls bei dieser Reise diese Steuer anfallen sollte, bitten wir Sie, diese vor Ort in bar direkt im Hotel zu bezahlen. Vielen Dank für Ihr Verständnis!

### **Voraussetzungen**

Sie sollten trittsicher wandern- also auf zum Teil teilweise schmalen und felsigen Wegen sicher gehen können. Eine gewisse Schwindelfreiheit sollte gegeben sein, da die schmalen Levadas an steilen Hängen entlangführen. Die Wege sind aber überall mit Seilgeländern gut gesichert. Meist zeigen sich die Tiefblicke und die steilen Hänge aufgrund der üppigen Vegetation gar nicht. Sie sollten konditionell Touren bis max. 500 hm und einer Dauer bis max. 6 Stunden bewältigen können. Die längste Strecke ist ca. 18 km. Details finden Sie bei den einzelnen Tourentagen.

### **Reisedokumente / Einreisebestimmungen**

Deutsche Staatsbürger benötigen einen Personalausweis oder Reisepass, der während des Aufenthalts in Madeira gültig sein muss. Ein Visum ist für deutsche Staatsbürger nicht erforderlich. Bitte beachten Sie, dass für andere Staatsangehörige andere Einreise- und Visabedingungen gelten können. Bitte setzen Sie sich in diesem Fall vor Ihrer Reise rechtzeitig mit dem Reiseveranstalter in Verbindung.

### **Impfbestimmungen**

Offiziell sind z. Zt. keine Impfungen vorgeschrieben, einige sind jedoch empfehlenswert. Wir verweisen auf die Impfeempfehlungen des Robert-Koch-Instituts ([www.rki.de](http://www.rki.de)). Bitte informieren Sie sich auf jeden Fall rechtzeitig über die aktuellen Impf- bzw. Gesundheitsbestimmungen des Reiselandes z.B. bei Ihrem Arzt, beim Centrum für Reisemedizin ([www.crm.de](http://www.crm.de)) oder dem Tropeninstitut.

### **Tipps für Kleidung und Ausrüstung**

Im November herrschen auf Madeira durchaus noch angenehme Temperaturen. Es weht aber vor allem im Norden und auf höheren Lagen oftmals ein stärkerer Wind. Es kann auch regnen. Daher empfehlen wir, warme Jacke und Regensachen einzupacken. Für die Wanderungen sind feste wasserdichte Wanderschuhe notwendig, ebenso Wanderbekleidung und eine Regenjacke. Wanderstöcke sind bei einigen Wanderung von Vorteil. Bitte auch eine Stirnlampe oder Taschenlampe mitnehmen, da wir Tunnels durchqueren.

### **Reise**

Zur Absicherung der Durchführbarkeit der Gruppe führen wir diese Reise gemeinsam mit weiteren Verlagen durch.

### **Zeitunterschied**

Zwischen Portugal und Deutschland besteht ein Zeitunterschied von 1 Stunde (- 1 Std.). Bitte beachten Sie, dass die Flugzeiten immer als Ortszeit angegeben werden.

### **Mindestteilnehmerzahl**

Die Mindestteilnehmerzahl für die Durchführung der Reise beträgt 15 Personen. Wir werden Sie spätestens 8 Wochen vor Reisetrip informieren, falls die Mindestteilnehmerzahl nicht erreicht wird.

### **Gruppengröße**

Die Gruppengröße kann bei dieser Reise bis zu 20 Teilnehmer betragen.

## **Eingeschränkte Mobilität**

Die gebuchte(n) Reiseleistung(en) ist/sind für Personen mit eingeschränkter Mobilität nur bedingt nutzbar. Sollten Sie detailliertere Informationen über die Geeignetheit für Personen mit eingeschränkter Mobilität wünschen, kontaktieren Sie bitte Ihre Buchungsstelle.

### **Reiseunterlagen**

Ergänzende Informationen erhalten Sie mit den Reiseunterlagen etwa 10 Tage vor Abreise.

### **Reisebuchung**

Sie können schriftlich oder auf elektronischem Weg buchen. Anschließend erhalten Sie die Reisebestätigung und Rechnung.

### **Bezahlung der Reise**

Die Zahlung Ihrer gebuchten Reise ist per Rechnung oder per Lastschrift möglich. Bei Online-Buchung ist ausschließlich die Bezahlung per Lastschrift möglich. Die Anzahlung beträgt 20% des Reisepreises. Der Restbetrag wird vier Wochen vor Reisebeginn fällig.

### **Reiseschutz**

Im Reisepreis ist kein Reiseschutz enthalten. Für das Ausland empfehlen wir dringend den Abschluss einer Reisekrankenversicherung. Sie können jederzeit vor Reisebeginn gegen Zahlung von Stornokosten von der Reise zurücktreten. Bitte beachten Sie, dass im Falle einer Stornierung der Reise die festgelegten Stornierungsgebühren anfallen. Wir empfehlen Ihnen daher dringend, eine Reiserücktrittskostenversicherung abzuschließen! Sie können Ihre Reiseversicherungen gerne bei uns abschließen. Einfach im Anmeldeformular die betreffende Versicherung auswählen.

### **Reisebedingungen**

Es gelten die Reisebedingungen des Reiseveranstalters.

### **Reiseveranstalter**

M-TOURS Erlebnisreisen GmbH  
Große Straße 17-19, 49074 Osnabrück

## **Beratung und Buchung**

Märkisches Medienhaus GmbH & Co. KG  
Leserreisen  
Kellenspring 6 / 15230 Frankfurt (Oder)  
Telefon: 0335/5530-413 und -414  
Montag - Freitag von 08.00 bis 15.30 Uhr  
E-Mail: [Leserreisen@moz.de](mailto:Leserreisen@moz.de)