

# Märkisches Medienhaus

## Zauber des Rheins

mit dem modernen, deutschsprachigen  
Premium-Schiff MS VistaBelle 



- ✓ Einmalige Frühbucher-Sonderpreise: Sie sparen bis zu € 149,- p.P.
- ✓ Mit Alles-Inklusive-Verpflegung mit Getränken an Bord
- ✓ Premium-Schiff mit hohem Komfort



🌀 Termine April, Mai, Juli, September  
und Oktober 🌀

🌀 8 Tage / 7 Nächte 🌀

🌀 schon ab € 1.198,- 🌀

(Saison A, p.P. in der 2-Bett Kabine Hauptdeck vorn)

**Inklusive Transfer**  
bequem ab/bis zu Hause

Erleben Sie eine Flusskreuzfahrt entlang des majestätischen Rheins. Ihre Reise führt Sie zuerst nach **Mainz**, der römischen Provinzhauptstadt am Rhein, wo Sie historische Sehenswürdigkeiten und gemütliche Weinstuben erwarten. Anschließend erreichen Sie **Straßburg**, die charmante Europastadt im **Elsass**, berühmt für ihre malerische Altstadt und die köstliche elsässische Küche. In **Rüdesheim** tauchen Sie ein in die idyllische Atmosphäre einer Winzerstadt und haben Gelegenheit, die berühmte Drosselgasse zu erkunden. Auf Ihrer Rückreise nach **Köln** erleben Sie die pulsierende Metropole **Amsterdam** mit ihren romantischen Grachten und historischen Stadtpalästen. Ihre letzte Station ist **Nijmegen**, die älteste Stadt der Niederlande, die mit ihrer reichen Geschichte und lebendigen Kultur beeindruckt.

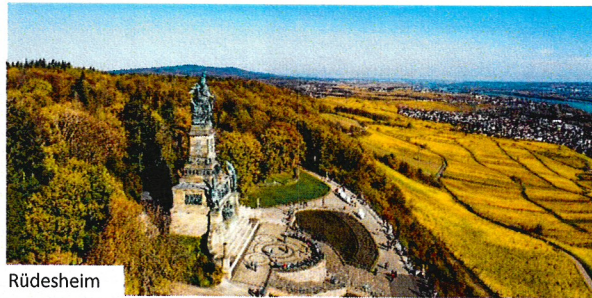
## Ihr Reiseverlauf:

Tag	Ort	An	Ab	Ausflüge (ca. Preise in €)
1	<b>Inkludierte Haustürabholung &amp; Anreise im modernen Fernreisebus</b>			
	Köln, Einschiffung ab 15.00 Uhr	-	19.00	
2	Mainz	12.00	18.00	Genussvolles Rhein-Hessen € 65,-
3	Straßburg (Frankreich)	14.00	23.00	Stadtbesichtigung € 54,-
4	Rüdesheim	12.00	20.00	Winzerexpress € 40,-
5	Köln	05.00	17.30	
6	Amsterdam* (Niederlande)	10.30	22.00	Grachtenfahrt € 45,- / Keukenhof € 62,- (ca. Ende März bis Anfang Mai)
7	Nijmegen (Niederlande)	08.00	14.00	Stadtrundgang 26,-
8	Köln	08.00	-	
	<b>Inkludierte Rückreise im modernen Fernreisebus &amp; Transfer bis zur Haustür</b>			

\*Bei Anlegung im Coenhaven oder in Zaandam werden Transfermöglichkeiten angeboten.



Routenverlauf



Rüdesheim



Amsterdam

## Transfer bequem ab/bis zu Hause mit dem modernen Fernreisebus

Steigen Sie vor der Haustür ein, lehnen Sie sich im Taxi (oder Minibus) bequem zurück. Rechtzeitig erreichen Sie Ihr Schiff im Einschiffungshafen und treten Ihre Flussreise entspannt an.

Bitte beachten Sie, dass die Abfahrtszeiten, besonders aus den nördlichen Gebieten, in den frühen Morgenstunden erfolgen. Sie erreichen Ihren Einschiffungshafen immer am selben Tag und sind rechtzeitig zur Einschiffung an Bord. Je nach Fahrstrecke und Abfahrtsort ist unter Umständen mehr als ein Umstieg erforderlich. Selbstverständlich ist der Fahrer Ihnen beim Gepäck-Umladen behilflich. Sowohl auf der Hin- und der Rückfahrt ist ein Imbiss sowie Getränk im Reisepreis inklusive (je nach Fahrdauer). Nach Ankunft im Einschiffungshafen wird Ihr Gepäck direkt vom Reisebus in Ihre Kabine gebracht.

Entspannter können Sie Ihren Urlaub nicht starten, und nach einer interessanten und erholsamen Flussfahrt werden Sie von Ihrem Fahrer erwartet, welcher für eine reibungslose Heimfahrt bis vor Ihre Haustür sorgt.

Bei getrennten Haustürabholungen von gemeinsam reisenden Personen können wir aus logistischen Gründen nicht garantieren, dass die Busan- und Abreise im selben Bus stattfinden wird.

**Auch ohne An- und Abreise buchbar, dann reduziert sich der Reisepreis um € 210,- p.P., und Sie erhalten zusätzlich noch ein Ausflugs Guthaben in Höhe von € 30,- p.P.**

Weitere An- & Abreisemöglichkeiten mit der DB. Gerne beraten wir Sie.



Köln

## Ihr modernes, deutschsprachiges Premium-Schiff: MS VistaBelle



MS VistaBelle gehört zu den jüngsten Neuzugängen der 1AVista-Flotte und wird auf dem Rhein, der Mosel und in Holland und Belgien unterwegs sein. Das Schiff bietet ein hochwertiges, modernes und stilvolles Ambiente. In allen Kabinen genießen Sie ein gutes Platzangebot und eine elegante Einrichtung. Das großzügige Sonnendeck bietet viele Möglichkeiten zum Entspannen und Genießen der vorbeiziehenden Landschaft. Das geschulte und freundliche Servicepersonal und die exzellente Küche runden Ihren Urlaub perfekt ab.

- ★ Premium-Schiff mit hohem Komfort
- ★ Freundliches, gut ausgebildetes Service-Personal
- ★ Großzügig, elegant, komfortabel – ein Schiff zum Wohlfühlen

**Willkommen an Bord von MS VistaBelle!**

### Ihr Zuhause an Bord:

Alle Kabinen sind Außenkabinen und verfügen auf dem Ober- und Mitteldeck (Superior-Kabinen, ca. 14 m<sup>2</sup>) über zu öffnende bodentiefe Panoramafenster (franz. Balkon). Die Komfort-Kabinen (ca. 11 m<sup>2</sup>) und Junior-Suite (ca. 16m<sup>2</sup>) auf dem Mitteldeck sind mit großen, nicht zu öffnenden Panoramafenstern ausgestattet. Die Kabinen auf dem Hauptdeck (ca. 11 m<sup>2</sup>) verfügen über kleinere Fenster, die nicht geöffnet werden können. Alle Kabinen sind geschmackvoll und mit hochwertiger Ausstattung eingerichtet: DU/WC, Föhn, Doppelbett (separierbar), SAT-TV, Telefon, Klimaanlage, Safe, Schreibecke mit einer Sitzgelegenheit. Kabinen mit VIP-Service erhalten zur Begrüßung einen Obstteller und eine Flasche Sekt.

### Bordausstattung:

MS VistaBelle ist sehr großzügig gestaltet. Das große Sonnendeck lädt mit Schattenplätzen, modernen Outdoor-Möbeln, Liegen, kleinem Whirlpool\* und Groß-Schach zum gemütlichen Verweilen ein. Zum Essen erwartet Sie ein stilvolles Restaurant. Das Schiff verfügt über einen eleganten Panoramasalon mit Rundum-Außenpromenade und Sitzgelegenheiten, Empfang mit Rezeption, Bücherecke und Reiseleiter-Desk. Der Aufzug verbindet das Ober- mit dem Mitteldeck Superior (nicht aufs Hauptdeck und Sonnendeck, kleine Treppe zum Mitteldeck Komfort). WLAN ist an Bord verfügbar. Genauere Informationen erhalten Sie an der Rezeption an Bord. Bitte beachten Sie, dass es je nach Streckenverlauf zu starken Einschränkungen oder Ausfall der Verbindung kommen kann. Fahrräder stehen für private Erkundungen gegen Gebühr für Sie bereit.

*\*Bei Niedrigwasser muss der Pool gegebenenfalls geleert werden, um das Gewicht und somit den Tiefgang des Schiffes zu verringern. Der Pool ist in dieser Zeit nicht nutzbar.*

### Alles-Inklusive-Verpflegung mit offenen Getränken:

Vollpension mit reichhaltigem Frühstücksbuffet, mehrgängigem Mittag- und Abendessen, Tisch- und Bargetränke werden serviert. Tee, Kaffee mit Gebäck und Kuchen am Nachmittag sowie Late-Night-Snack. Gute europäische Küche und vegetarische Kost. Offene Getränke wie Hauswein, Fassbier, Softdrinks wie Cola, Limonade, Säfte, Mineralwasser, Kaffee und Tee (von 8.00 bis 24.00 Uhr) sind inklusive.

### Bordleben:

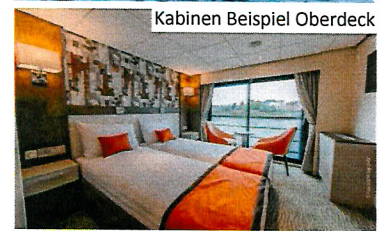
Gemütliche Urlaubsatmosphäre. Wir empfehlen bequeme Kleidung, zum Abendessen ist gepflegte Kleidung erwünscht, sportliche Eleganz (keine Abendkleidung). Die Bordsprache ist Deutsch, Euro die Bordwährung, Kreditkarten (Visa, Mastercard), EC-Karten (Maestro und V-Pay) werden akzeptiert. Je nach Reiseroute und Dauer der Reise werden Themenabende, Live-Musik, Vorträge oder Quizveranstaltungen angeboten. Rauchen ist nur auf den Außendecks erlaubt. Eine erfahrene Reiseleitung ist an Bord.

### Ausflüge und Landgänge:

Die Reiseleitung vermittelt organisierte Ausflüge, die von den örtlichen Agenturen angeboten werden. Die Buchung und Bezahlung einzelner Ausflüge erfolgen an Bord. Ihre Reiseleitung gibt auch gern Tipps für private Landgänge. Das preisreduzierte Ausflugspaket können Sie nur vorab bei der Reise-Anmeldung zubuchen.



MS VistaBelle



Kabinen Beispiel Oberdeck



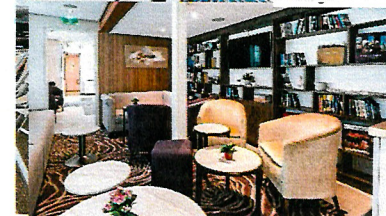
Kabinen Beispiel Hauptdeck



Restaurant



Restaurant



Rezeption



Frühstücksbuffet



*Bei allen Schiffsbildern handelt es sich um Modellbilder.*

## Ihr exklusives Leistungspaket:

### IHR VORTEIL BEI UNS:

- ✓ **Einmalige Frühbucher-Sonderpreise:** Sie sparen bis zu € 149,- p.P.
- ✓ Auf Wunsch auch ohne Haustürabholung buchbar (siehe Seite 2)
- ✓ **Transfer** bequem ab/bis zu Hause
- ✓ **An- & Abreise im modernen Fernreisebus**

### WEITERE INKLUSIVLEISTUNGEN:

- **7 Nächte Kreuzfahrt** in der gebuchten Kategorie
- **Alles-Inklusive Verpflegung mit Getränken an Bord:**
  - Reichhaltiges Frühstücksbuffet
  - Mehrgängiges Mittag- und Abendessen
  - Late-Night-Snack, nachmittags Kaffee/Tee und Gebäck
  - Hauswein, Fassbier, Softdrinks, Säfte und Mineralwasser
  - Offene Getränke von 8:00 bis 24:00 Uhr
- Nutzung aller Bordeinrichtungen
- Gepäckservice bei Ein- und Ausschiffung
- Qualifizierte, erfahrene Reiseleitung an Bord
- Mobiles Audiosystem für fakultative Ausflüge



**Nicht enthaltene Leistungen:** Landausflüge, Trinkgelder, weitere Getränke, persönliche Ausgaben, Reiseversicherung (wir empfehlen den Abschluss einer Reiseversicherung), alle nicht genannten Leistungen.

## Ihre Reisetermine & limitierte Frühbucher-Sonderpreise p.P. in €

Saison A: 27.10. - 03.11.2025

Saison B: 02.04. - 09.04.2025

Saison C: 14.05. - 21.05.2025 / 09.07. - 16.07.2025 / 10.09. - 17.09.2025

**LIMITIERTES KONTINGENT**  
Wir empfehlen eine schnelle Buchung!

Kat.	Kabinentyp	Saison A		Saison B		Saison C	
		Katalog <sup>^</sup>	Sonderpreis*	Katalog <sup>^</sup>	Sonderpreis*	Katalog <sup>^</sup>	Sonderpreis*
HDA	2-Bett, Hauptdeck (achtern)	<del>1.347,-</del>	<b>1.198,-</b>	<del>1.387,-</del>	<b>1.238,-</b>	<del>1.557,-</del>	<b>1.398,-</b>
HD2	2-Bett, Hauptdeck	<del>1.417,-</del>	<b>1.268,-</b>	<del>1.457,-</del>	<b>1.298,-</b>	<del>1.627,-</del>	<b>1.478,-</b>
MDV	2-Bett Komfort, Mitteldeck (vorne)	<del>1.527,-</del>	<b>1.378,-</b>	<del>1.567,-</del>	<b>1.418,-</b>	<del>1.737,-</del>	<b>1.588,-</b>
MDK	2-Bett Komfort, Mitteldeck	<del>1.557,-</del>	<b>1.398,-</b>	<del>1.597,-</del>	<b>1.448,-</b>	<del>1.767,-</del>	<b>1.618,-</b>
MSK	2-Bett Komfort Suite, Mitteldeck	<del>1.667,-</del>	<b>1.518,-</b>	<del>1.707,-</del>	<b>1.558,-</b>	<del>1.877,-</del>	<b>1.728,-</b>
MD2	2-Bett Superior, frz. Balkon, Mitteldeck	<del>1.737,-</del>	<b>1.588,-</b>	<del>1.777,-</del>	<b>1.628,-</b>	<del>1.947,-</del>	<b>1.798,-</b>
OD2	2-Bett Deluxe, frz. Balkon, Oberdeck - VIP	<del>1.927,-</del>	<b>1.778,-</b>	<del>1.967,-</del>	<b>1.818,-</b>	<del>2.137,-</del>	<b>1.988,-</b>
HD1	2-Bett zur Alleinbenutzung, Hauptdeck	<del>1.717,-</del>	<b>1.568,-</b>	<del>1.807,-</del>	<b>1.648,-</b>	<del>2.077,-</del>	<b>1.928,-</b>
MK1	2-Bett Komfort zur Alleinbenutzung, Mitteldeck	<del>1.857,-</del>	<b>1.698,-</b>	<del>1.947,-</del>	<b>1.798,-</b>	<del>2.217,-</del>	<b>2.068,-</b>
OD1	2-Bett Deluxe zur Alleinbenutzung, frz. Balkon, Oberdeck - VIP	<del>2.227,-</del>	<b>2.078,-</b>	<del>2.317,-</del>	<b>2.168,-</b>	<del>2.587,-</del>	<b>2.438,-</b>

**\*\*\* VIP-Kabinen inkl. Obststeller und 1 Flasche Sekt zur Begrüßung \*\*\***

Achtern-Kabinen liegen im hinteren Bereich des Schiffes. Bei fahrendem Schiff sind verstärkt Maschinengeräusche und Vibrationen wahrzunehmen. Bei Kabinen mit dem Vermerk vorn sind bei Anlegemanövern und Schleusendurchfahrten verstärkt Geräusche des Bugstrahlruders zu hören. // \*Sonderpreis mit limitiertem Kontingent // <sup>^</sup>regulärer Katalogpreis der Reederei inkl. Haustürabholung. // Ab 6 Wochen vor Anreise ist die Haustürabholung nicht mehr buchbar, gerne machen wir Ihnen ein Alternativangebot mit Bahn oder PKW Anreise. // **Reisedokumente:** Deutsche Staatsbürger benötigen einen gültigen Personalausweis oder Reisepass. Staatsbürger anderer Nationen informieren wir vor der Buchung über Ihre Einreisebestimmungen, bitte geben Sie uns Ihre Nationalität vor der Buchung an. // **Mindestteilnehmerzahl pro Termin:** 150 Personen. Wenn diese nicht erreicht wird, können wir bis 30 Tage vor Reisebeginn zurücktreten. // **Hinweis:** Diese Reise ist grundsätzlich nicht für mobilitätseingeschränkte Personen geeignet, Personen mit eingeschränkter Mobilität beraten wir vor der Buchung.

**Sollte der limitierte Sonderpreis ausgebucht sein, bieten wir Ihnen gern die Kabinen zu einem Aufpreis von € 100,- p.P. an (vorbehaltlich Verfügbarkeit). In diesem Fall sparen Sie € 49,- p.P. gegenüber des regulären Katalogpreises<sup>^</sup>.**

## Buchung und Beratung

Märkisches Medienhaus

Leserreisen

Kellenspring 6, 15230 Frankfurt (Oder)

Telefon: 03 35 / 55 30 -4 13 und -4 14,

Montag bis Freitag von 08:00 bis 15:30 Uhr

E-Mail: [Leserreisen@moz.de](mailto:Leserreisen@moz.de)

[moz.de/leserreisen](http://moz.de/leserreisen)

Änderungen vorbehalten. Reiseveranstalter: RIW Touristik GmbH, Georg-Ohm-Str. 17, 65232 Taunusstein. Es gelten die Reisebestätigung, die Sie nach Buchung erhalten und die AGB der RIW Touristik GmbH. Mit Aushändigung des Sicherungsscheines ist eine Anzahlung in Höhe von 20 % des Reisepreises fällig. Restzahlung 30 Tage vor Reiseantritt, anschließend erhalten Sie Ihre Reiseunterlagen. Verfügbarkeit, Druck- und Satzfehler vorbehalten.