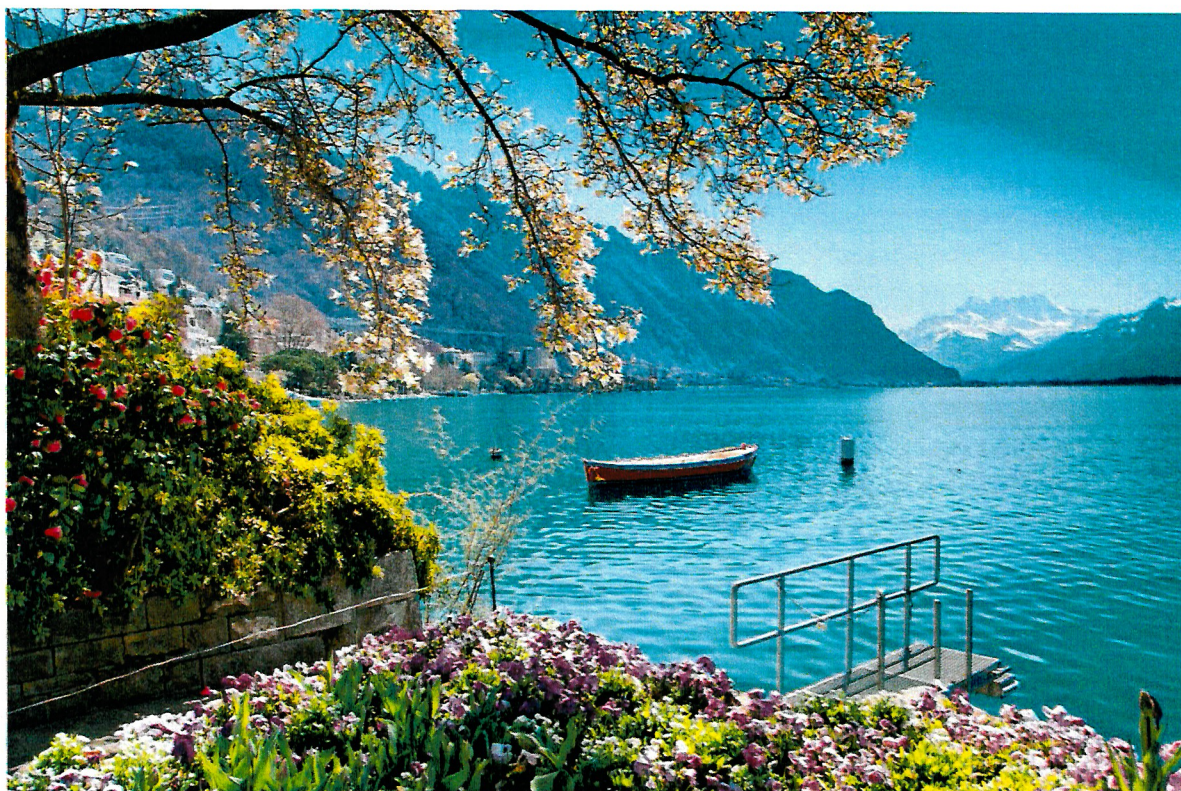


# Märkisches Medienhaus

---

## 1.Klasse-Sonderzugreise mit dem legendären AKE-RHEINGOLD Montreux – Perle am Genfer See



**Ihr Reisettermin: 04.05.- 11.05.2025**  
**8 Tage / 7 Nächte schon ab € 1.699,-**

*pro Person im Doppelzimmer*

Montreux – ein wahres Juwel am Ufer des glitzernden, tiefblauen Genfer Sees. Eingebettet in eine malerische Bucht, umgeben von sanften Weinbergen und der imposanten Kulisse der majestätischen Alpen, bezaubert die mondäne Kur- und Musikstadt ihre Besucher. Spazieren Sie entlang der blühenden Seepromenade, genießen Sie die frische Seeluft und lassen Sie die Seele baumeln. Freuen Sie sich auf die berühmte Schweizer Gastfreundschaft, regionale Köstlichkeiten und eine Landschaft, die zum Träumen einlädt – ein Paradies für Genießer und Entdecker gleichermaßen.



### **Sonntag – 04. Mai: Tag der Anreise**

Anreise im 1. Klasse-Sonderzug AKE-RHEINGOLD nach Gümligen. Anschließend erfolgt der Bus- und Gepäcktransfer nach Montreux.

### **Montag – 05. Mai: Stadtführung in Montreux & Fahrt mit dem Marmeltierzug**

Der Morgen beginnt mit einer interessanten Stadtführung durch Montreux. Genießen Sie dabei den herrlichen Ausblick auf den Genfer See mit dem Massiv des Grammont und den Zacken der Dents du Midi. Am Mittag starten Sie mit dem „Train des Marmottes“ (Marmeltierzug) zu einer Fahrt mit der Zahnradbahn auf den 2.042 m hohen Rochers-de-Naye. Der Hausberg von Montreux bietet, bei guter Sicht, einen wunderbaren Blick auf Eiger, Mönch und Jungfrau sowie auf das Mont-Blanc-Massiv und natürlich über den Genfer See.

### **Dienstag – 06. Mai: Fahrt auf der GoldenPass Line nach Gstaad mit Ortsführung**

Heute erwartet Sie ein weiteres Highlight: Die Fahrt im MOB Panoramic auf der GoldenPass Line von Montreux nach Gstaad. Beim Verlassen von Montreux erhebt sich die Eisenbahnlinie über den Genfer See und gibt den Blick frei auf die wunderbare Landschaft des Genfer Seebeckens. Das berühmte autofreie Chalet-Bergdorf Gstaad lernen Sie bei einem geführten Ortsrundgang kennen. Zurück nach Montreux geht es wieder mit dem Zug. Genießen Sie noch einmal den prachtvollen Ausblick auf die spektakuläre Landschaft.

### **Mittwoch – 07. Mai: Tag zur freien Verfügung**

Für einen schönen Spaziergang bietet sich die Seepromenade entlang des Genfer Sees bis zur Wasserburg „Château de Chillon“ in Vevey an. Das auf einer Felseninsel gelegene Schloss Chillon ist mit seinen rund 300.000 Besuchern pro Jahr das meistbesuchte historische Gebäude der Schweiz. Die imposante Schlossanlage erreichen Sie über eine Holzbrücke aus dem 18. Jahrhundert.

### **Donnerstag – 08. Mai: Besuch der Chaplin's World & Fahrt mit dem "Train des Etoiles" auf den Les Pléiades**

Mit dem Zug reisen Sie in die bezaubernde Stadt Vevey, zu deren berühmtesten Einwohnern Charlie Chaplin zählte. Passend dazu besuchen Sie die Chaplin's World, eine Welt rund um den Mann mit der Melone. Freuen Sie sich auf eine spannende Reise durch die magische Filmwelt. Im Anschluss fahren Sie mit dem Sternenzug „Train des Etoiles“ auf den Les Pléiades (1.348 m), Veveys Hausberg. Oben angekommen, eröffnet sich Ihnen ein traumhafter Blick über den Genfer See und dessen Bergwelt. Im Bergrestaurant laden wir Sie herzlich zu einem Snack und einem Getränk ein.

### **Freitag – 09. Mai: Tag zur freien Verfügung**

*Fakultativ buchbar: Ausflug nach Gruyères und Broc*

*Begeben Sie sich auf kulinarische Entdeckungsreise und erfahren Sie mehr über den Greyerzer Käse und die Schokolade – zwei schmackhafte Höhepunkte der Schweiz. Im Schokoladenzug reisen Sie zunächst von Montreux nach Montbovon und werden mit einem leckeren Schokoladenbrötchen und einer Tasse Kaffee auf den Tag eingestimmt. Per Bus geht es dann in die mittelalterliche Stadt Gruyères. Dort erfahren Sie in der Schaukäserei alles Wissenswerte zur Herstellung des berühmten Gruyères-Käses. Nach einem Aufenthalt im historischen Stadtkern erfolgt die Weiterfahrt nach Broc zur legendären Schokoladenfabrik „Cailler-Nestlé“, wo Sie in die Geheimnisse der*





Schokolade eingeweicht werden. Eine Degustation der süßen Leckereien darf dabei nicht fehlen. Gut gestärkt geht es anschließend wieder zurück nach Montreux.

#### **Samstag – 10. Mai: Schiffsrundfahrt**

Heute erleben Sie eine Schiffsrundfahrt mit eindrucksvollem Blick auf die Pracht der Alpen. Genießen Sie den Ausblick auf die Ufer des Genfer Sees, Schlösser, Weinberge und Gipfel dieser atemberaubenden Region.

#### **Sonntag – 11. Mai: Tag der Abreise**

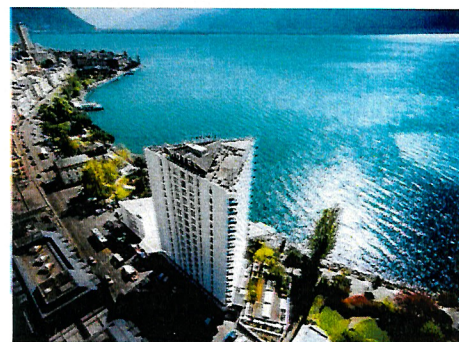
Nach dem Frühstück erfolgt der Bustransfer nach Gümligen und die Rückreise im 1. Klasse-Sonderzug AKE-RHEINGOLD zu Ihrem Heimatbahnhof.



### **Ihre Unterbringung**

#### **4-Sterne-Hotel Mona (ehem. Eurotel Montreux) (Landeskategorie)**

Direkt am Ufer gelegen erwartet Sie mit dem Hotel Mona ein Paradies am Genfer See. Wie in keinem anderen Haus in der Gegend genießen Sie hier aus allen Zimmern die herrliche Aussicht auf den See und die umliegenden Alpen. Alle Zimmer sind mit Bad/WC, Fernseher, Radio, Internetverbindung und Minibar ausgestattet. Das Panorama-Restaurant mit Seeterrasse lädt zum gemütlichen Verweilen ein, während der Entspannungsbereich mit Bio-Sauna, Hammam, Fitness und Sonnenbad den Alltag vergessen lässt.



### **Der AKE-RHEINGOLD – Rollende Legende auf Schienen!**

Der AKE-RHEINGOLD vereint alle Vorteile einer Bahnreise: bequem-großzügiger Sitzkomfort, volle Klimatisierung und eine große Beinfreiheit im 1. Klasse-Abteilwagen. Genießen Sie das Privileg, aus dem Zug in aller Ruhe Perspektiven wahrnehmen zu können, die Ihnen aus dem Auto meist verborgen bleiben. Frisch zubereitete Speisen in besonderem Ambiente: komfortabel, kommunikativ und bequem reisen, und Ausdruck der Reisekultur mit der Bahn sind die kulinarischen Genüsse und gepflegten Getränke im Speisewagen. Genießen Sie die frisch zubereiteten Köstlichkeiten aus der Bordküche und lehnen Sie sich bequem zurück. Bei bis zu 200 km/h schneller Fahrt erleben Sie die Anreise zu Ihrem Urlaubsziel aus ganz neuen Blickwinkeln – lassen Sie sich überraschen.



#### **Gepäck:**

Das Gepäck kann im Abteilwagen in Gepäckfächern über den Plätzen und zwischen den Wagen sicher verstaut werden.

#### **Ihre Wagen:**

Großraumwagen: Komfortabel und kommunikativ reisen Sie im Großraumwagen, der über Einzelplätze mit Fenster verfügt (ideal für Einzelpersonen) und Zweierplätze, ideal für Paare, mit einem Fenster- und einem Gangplatz.

Abteilwagen: Gleichermaßen gemütlich wie stilvoll ausgestattet, verfügt ein Wagen über geräumige 6er Abteile, die in der Regel mit sechs Personen belegt werden. Pro Paar vergeben wir entweder einen Fensterplatz und den Platz daneben oder die beiden gegenüberliegenden Plätze am Gang.

#### **Fahrtrichtung:**

Die Fahrtrichtung der Wagen können wir vorher leider nicht bestimmen. Daher ist der Wunsch nach einem Sitzplatz in Fahrtrichtung nicht umsetzbar. Wenn Sie nicht gegen die Fahrtrichtung fahren möchten, empfehlen wir eine Buchung gegenüberliegender Plätze am Gang im Abteilwagen.





## Ihre Zustiegsmöglichkeiten

Der AKE-RHEINGOLD fährt ab folgenden Bahnhöfen:

Cottbus Hbf, Königs-Wusterhausen, Berlin-Lichtenberg, Berlin-Gesundbrunnen, Berlin-Hbf, Berlin-Südkreuz

(Änderungen vorbehalten)

## Ihr einmaliges Leistungspaket

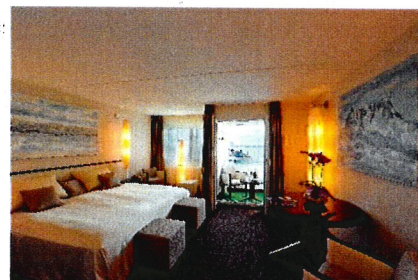
- **An- und Abreise** im nostalgischen 1. Klasse-Sonderzug AKE-RHEINGOLD mit Speisewagen
- **Sitzplatzreservierung** im Zug bei An- und Abreise
- **Bus- und Gepäcktransfer** zu Ihrem 4\*\*\*\*Hotel
- **7 Übernachtungen inkl. Halbpension** im 4\*\*\*\*Hotel Mona
- **Rivera Card**
- **Ausflugsprogramm laut Reiseverlauf:**
  - Stadtführung in Montreux
  - Fahrt mit dem Murmeltierzug
  - Fahrt auf der GoldenPass Line von Montreux nach Gstaad inkl. Ortsführung in Gstaad
  - Ausflug nach Vevey inkl. Besuch der Chaplin's World
  - Fahrt mit dem „Train des Etoiles“ auf den Les Pléiades inkl. einem Snack und Getränk
  - Schifffahrt auf dem Genfer See
- **Persönliche Reiseleitung** während der Zugfahrt und der gesamten Reise

Nicht enthaltene Leistungen:

An- & Abreise zum/vom Zustiegsort, Ausgaben des persönlichen Bedarfs, Versicherungen: Wir empfehlen den Abschluss einer Reiseversicherung.

## Ihre Sonderpreise pro Person in €

Zimmerkategorie	Preis
Doppelzimmer	2.199,-
Einzelzimmer	2.399,-
Fakultativer Ausflug nach Gruyères und Broc per Schokoladenzug und Bus	89,-



**Reisedokumente:** Deutsche Staatsbürger benötigen einen bis nach Reiseende gültigen Reisepass oder Personalausweis. Staatsbürger anderer Nationen informieren wir gern vor der Buchung über Ihre Einreisebestimmungen – bitte geben Sie uns Ihre Nationalität vor der Buchung an.

**Barrierefreiheit:** Der Nostalgiezug ist nicht barrierefrei. Rollstühle können leider nicht mitgenommen werden. Gehhilfen und zusammenklappbare Rollatoren können begrenzt mitgenommen werden (bitte unbedingt bei der Buchung angeben).

**Sprache:** Es kann nicht garantiert werden, dass die Mitarbeiter im Hotel Deutsch sprechen.

**Mindestteilnehmerzahl:** 200 Personen, Absage durch den Reiseveranstalter bis 30 Tage vor Abreise vorbehalten.

## Buchung und Beratung:

Märkisches Medienhaus

Leserreisen

Kellenspring 6, 15230 Frankfurt (Oder)

Telefon: 03 35 / 55 30 –4 13 und –4 14

E-Mail: [Leserreisen@moz.de](mailto:Leserreisen@moz.de)

Montag bis Freitag von 08.00 bis 15.30 Uhr [moz.de/leserreisen](http://moz.de/leserreisen)

Reisevermittler: RIW Touristik GmbH, Georg-Ohm-Str. 17, 65232 Taunusstein. Veranstalter: AKE-Eisenbahntouristik – Jörg Petry e.K., Kasselburger Weg 16, 54568 Gerolstein. Es gelten die Reisebedingungen des Veranstalters, der allein die volle Haftung für die Durchführung der Reise übernimmt. Verfügbarkeit, Druck- und Satzfehler vorbehalten.